

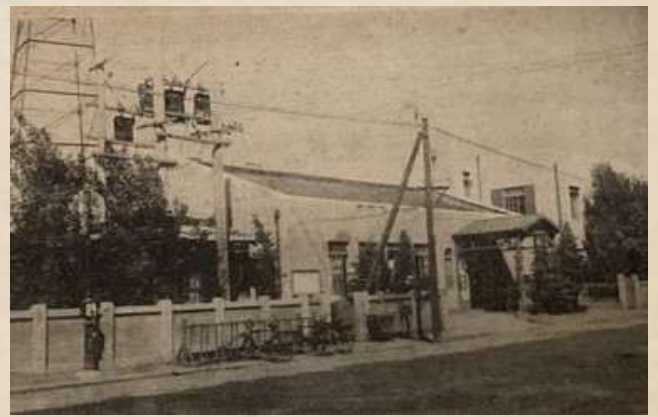


名古屋城御園門櫓形の石垣

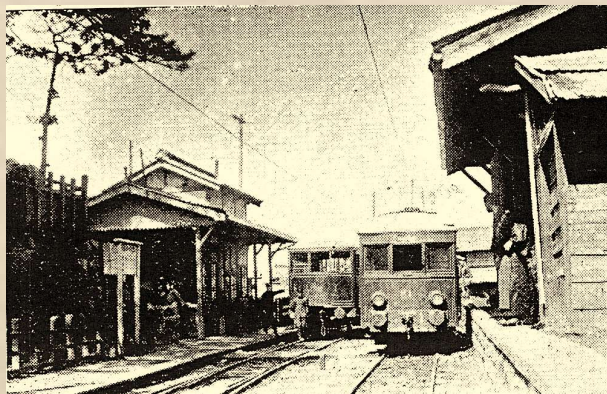
愛知県図書館 敷地の今昔



景雲橋（大正2年）



名古屋放送局（昭和初期）



堀川駅（大正年間）



旧米国領事館（昭和60年頃）

愛知県図書館は今年開館35周年を迎えました。当館は名古屋城三の丸南西隅の歴史ある場所に立っています。その敷地や周辺のうつりかわりを、所蔵資料や写真で振り返ります。

期間：2026（令和8）年5月15日（金）～10月7日（水）

場所：愛知県図書館3階地域資料展示コーナー

